

송담만리전시관 미니생태원 특별전시 프로그램 안내

□ 특별전시 개요

- (전 시 명) 찾아가는 전시 '명화로 만나는 생태' 기획전
- (기간/장소) '25.7.31.(목)~'26.3.31.(화) / 세종호수공원 송담만리전시관
- (운영시간) 평일(월~금) 10시 ~ 17시 / 휴일 · 공휴일 09시 ~ 18시
- (전시내용) 명화를 생태적 관점으로 재해석하여 자연과 생명의 가치를 쉽게 이해하고 공감할 수 있도록 구성한 예술·생태 융합형 전시

전시 운영 방향

- 예술·생태 융합 : 예술적 감성과 생태 정보가 어우러진 감성형 전시 연출
- 시민 접근성 강화 : 도심 속 전시관을 활용한 일상 속 생태 체험 기회 제공
- 관람어 관찰 : 생동감 있는 전시 연출을 위한 관람어(700마리) 전시
- 해설 프로그램 : 전시관 내 QR 음성 해설 지원 및 생태원 해설 프로그램 운영(월 1회)
- 교육 연계 운영 : 관내 학교 및 가족 단위 대상 생태 교육 프로그램 연계 추진

□ 추진경과

- ('24.7월) 세종시설공단-국립생태원 업무협약 체결
- ('25.3월) 세종호수·중앙공원 이용객 의견 청취 설문조사 실시(시티앱)
 - * (조사기간) '25.3.5.(수)~3.18.(화), 14일간 / (응답인원) 679명 / (조사결과) 공원 시설·프로그램 확대·운영, 생태체험관 운영에 대한 관심도가 각각 83.8%, 65.1%로 생태체험관 운영에 대한 시민들의 높은 관심도가 나타남.
- ('25.7.31.) 송담만리전시관 미니생태원 특별전시 개관

□ 프로그램 안내

구 분	프로그램명	대상	인원	시간	운영시간	비용
생태교육	똑똑! “펭귄에게서 편지가 왔어요” : 생태강사가 진행하는 유아대상 멸종위기 동물 이야기	유아 (5~7세)	20명 내외	60분	매월 3주차 화요일 (1회) 9:30~10:30 (2회) 10:30~11:30 (3회) 13:00~14:00	무료 (관내)
전시연계 교육	캔버스 위의 생태수업 : 생태원 박사님이 들려주는 기후변화 생물다양성 그리고 생태보전 이야기	초등생 및 성인	15명 내외	30분	매월 3주차 화요일 (1회) 11:30~12:00 (2회) 14:00~14:30	무료
전시해설	명화로 만나는 생태 : 명화 속 등장하는 생물을 통해 생물의 진화와 특징 알아보기	초등생 및 성인	20명 내외	30분	매월 4주차 화요일 (1회) 11:00~11:30 (2회) 14:00~14:30	무료

국립생태원 **이코플랫폼** 세종

호수공원 송담만리전시관 9월 교육 신청 안내



신청기간

2025. 8. 25. ~ 예약 마감 까지

신청방법

국립생태원 예약서비스 사이트 접속 ▶ 프로그램 선택 ▶ 휴대폰 인증 ▶ 교육 예약

신청자격

참여비용

세종시민 누구나(개인 또는 단체) / 무료



교육내용

9.16.(화)

(1회) 9:30~10:30
(2회) 10:30~11:30
(3회) 13:00~14:00

똑똑! "펭귄에게서 편지가 왔어요"

국립생태원 생태강사가 진행하는 유아대상 멸종위기 동물 이야기

유아대상
(단체)

9.16.(화)

(1회) 11:30~12:00
(2회) 14:00~14:30

캔버스 위의 생태수업

국립생태원 생태학자가 들려주는 기후변화, 생물다양성, 생태보전 이야기

초등.성인대상
(단체,개인)

9.23.(화)

(1회) 11:00~11:30
(2회) 14:00~14:30

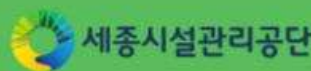
명화로 만나는 생태

국립생태원 해설사와 전시관 명화 속 생물의 진화와 특징 알아보기

초등.성인대상
(단체,개인)

문의

세종시설공단 호수공원팀 (044-850-4370)



참고2

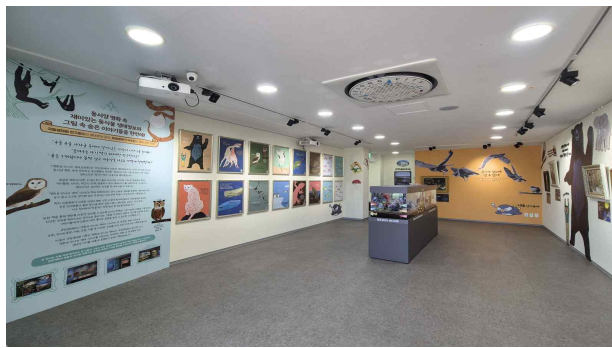
미니생태원 홍보 사진



미니생태원 전경



송담만리전시관



입면 A - 동식물 일러스트 액자



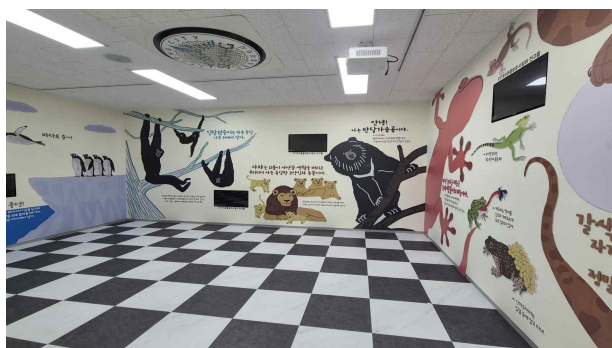
입면 A - 동식물 일러스트 액자



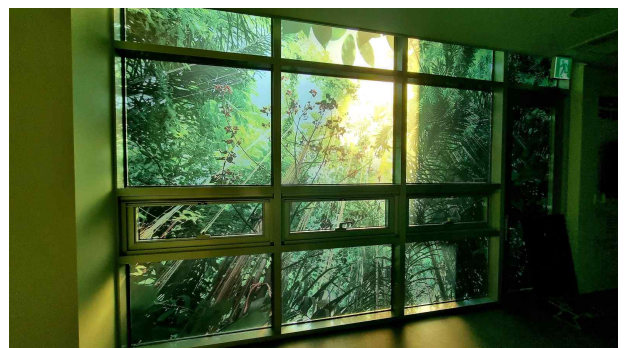
관상어 수족관



입면 B - 영화로 만나는 생태



3면 영상실 - 생태원 보호 동물 영상



생태원 전경 사진